

der **bauhof** **Leiter**

Recht, Personal und Technik im kommunalen Bauhof

3/15 – Juni 2015, 6. Jahrgang

21137 ISSN: 2190-8060

Stelthema:

Straßensanierung

**Neue Verfahren zur Ausbesserung
von Rissen und Schlaglöchern**

**Weitere Themen
dieser Ausgabe:**

**Schadstoff-
klassen**

Stufe 6 oder Stage IIIb

**Grünflächen
in Einsatz**

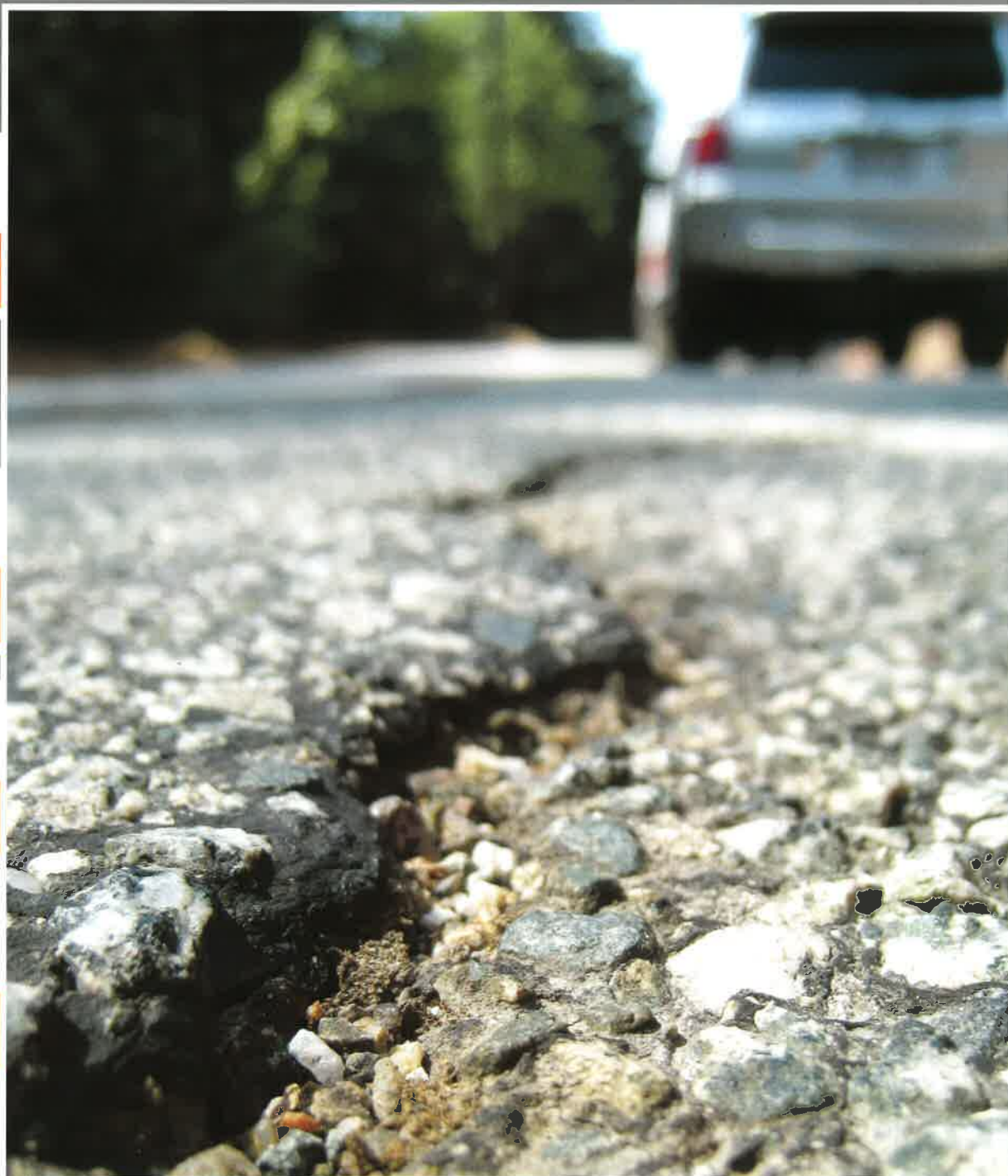
Wintereinbruch auf Grünflächen

**Bauhof
Freudenstadt**

Neues Salzsilo als Finale

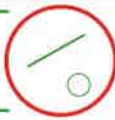
**Grüne Messe
in Grün**

Bericht zur demopark



Straßensanierung
Neue Verfahren zur Ausbesserung
von Rissen und Schlaglöchern

Schoon
Fahrzeugsysteme & Metalltechnik



Aufbauten



www.fahrzeugsysteme.de



Telefon: 04944 91696-0



schoon@fahrzeugsysteme.de



Für jede Aufgabe die
passende Lösung



Besuchen Sie uns!
21. – 23.06.2015
Stand A-166

Schoon Fahrzeugsysteme GmbH
Oldenburger Str. 40
26639 Wiesmoor

Innovative vertikale Kleinwindanlage

Vertikale Kleinwindenergieanlagen sind eine gute Wahl, um in bebauter Umgebung geräuscharm und ganzjährig Strom für den Eigenenergiebedarf zu produzieren. Die innovative vertikale Kleinwindanlage von LuvSide erbringt mit ihrem neuen Rotor in Doppel-Helixform laut Hersteller eine Leistungssteigerung von über 25 %. Bei der Materialauswahl wird auf leichten, faserverstärkten Hochleistungskunststoff gesetzt, der Vorteile im Anlaufverhalten bietet. Eine speziell entwickelte Steuerungselektronik regelt das optimale Zusammenspiel von Windkraft, Drehzahl und Stromabnahme.

www.luvside.com

Teleskopklader 525-60 von JCB

Mit nur 1,8 m Breite und 1,9 m Höhe hat der neue Teleskopklader 525-60 von JCB praktisch Pkw-Maße. Damit kann er sich nicht nur auf engen Baustellen, sondern sogar in Tiefgaragen und Parkhäusern ideal bewegen. Unterstützt wird diese Beweglichkeit durch eine Allradlenkung mit verschiedenen Modi. Der umweltfreundliche Motor und das einfach zu bedienende Antriebssystem ermöglichen laut Herstellerangaben Fahrgeschwindigkeiten bis zu 25 km/h. Optimale Vielseitigkeit bietet der 525-60 durch seine große Bandbreite an Anbauwerkzeugen.

www.meinjcb.com

Die schlucken was weg



Der Trend geht zu großen und einfach zu installierenden Abfallbehältern mit entsprechend viel Volumen. Diese benötigen weniger Leerungen und verursachen somit auch weniger Kosten. Die neue Abfallbehälter-Serie CityrundaA10 von BECK folgt klar diesem Trend und fügt sich auch optisch perfekt in das moderne Stadtbild ein. Es gibt Modelle mit und ohne Ascher sowie mit und ohne Kegeldach. Das robuste Stahlblech der Behälter ist laut Hersteller für einen langjährigen Einsatz im öffentlichen Raum ausgelegt.

www.stadtmoebel.de

Alles im grünen Bereich

YANMAR fertigt Baumaschinen mit idealen Eigenschaften für den Galabau. Die Minibagger, Kompaktbagger und Dumper des aus Japan stammenden Herstellers zeichnen sich laut Hersteller durch kompakte Maße, zuverlässige Motoren und geringen Kraftstoffverbrauch aus. Das geringe Gewicht der Maschinen ermöglicht einen schnellen und unkomplizierten Transport auf Anhängern zum nächsten Arbeitseinsatz. Ihre hohe Stabilität und Wendigkeit machen das Arbeiten auf unwegsamem, engem Gelände möglich. Die Vielseitigkeit der Maschinen zeigt sich durch den Einsatz von Anbaugeräten wie z. B. Hydraulikhammer oder Erdbohrer.

www.yanmarconstruction.de

Sicher fahren mit dem Pkw-Anhänger

Pkw-Nutzanhänger sind auf Bauhöfen nicht mehr wegzudenken. Neben der richtigen Beladung, ist deren Funktionstüchtigkeit von großer Bedeutung. Um eine optimale Bremsleistung zu gewährleisten, ist eine regelmäßige Nachjustierung erforderlich. Geschieht dies nicht, kann sich der Bremsweg des Gespanns verlängern. AL-KO, Hersteller von Fahrzeugkomponenten, hat die Bremstechnik mit der Entwicklung der AAA (AL-KO Automatic Adjustment) Premium Brake entscheidend verbessert. Sobald die Bremsbeläge zu viel Spiel haben, nimmt die Bremse automatisch die nötige Korrektur vor. Das schont die Beläge, sichert die Bremsleistung und reduziert den Bremsweg um bis zu 5 m.



www.al-ko.de